

BAUREIHE | SERIES *D*light_{ATL, AWL, STL}

VERWENDUNGSZWECK

APPLICATION

Lüftungs- und Klimaanlage

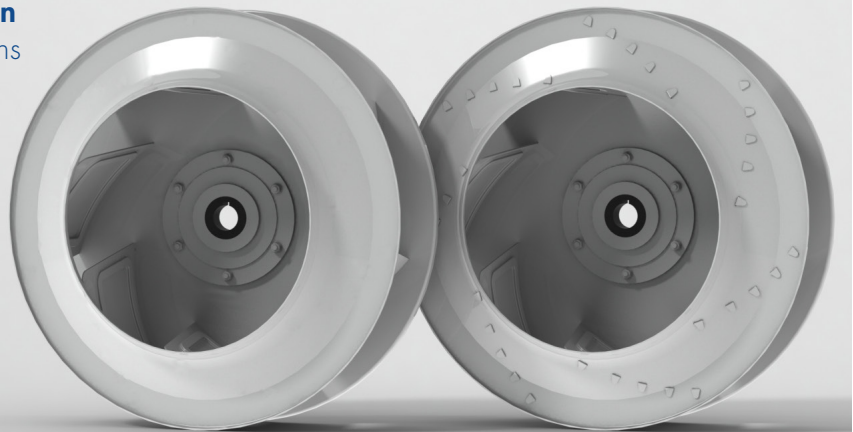
HVAC, AHU

Dach- und Rauchgasventilatoren

Roof Top and Smoke Exhaust Fans

Einbauventilatoren

Plug Fans, Plenum Fans



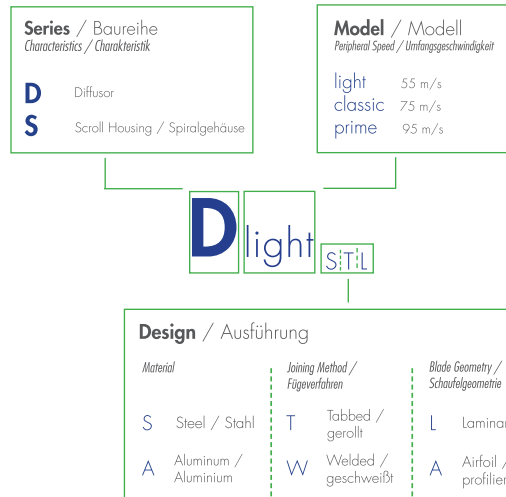
verfügbar in folgenden Ausführungen

available in the following designs

*D*light_{ATL}

*D*light_{AWL}

*D*light_{STL}



mit Taperlock-Naben

with Taperlock-Hubs

alternativ mit variablem Lochkreis

alternatively with variable pitch circle diameter

Durchmesserbereich 225 – 630 mm

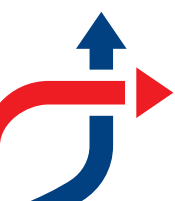
Diameter range 225 – 630 mm

73% max. statischer Wirkungsgrad

73% max. static efficiency

Umfangsgeschwindigkeit bis 55 m/s

Peripheral speed up to 55 m/s



Design / Ausführung

Material	Joining Method / Fügeverfahren	Blade Geometry / Schaufelgeometrie
S Steel / Stahl	T Tabbed / gerollt	L Laminar
A Aluminum / Aluminium	W Welded / geschweißt	A Airfoil / profiliert

punker GmbH

Niewark 1
24340 Eckernförde
Germany

Fon: +49.4351.472.0
Fax: +49.4351.472.740
info@punker.de

► www.punker.com

punker LLC

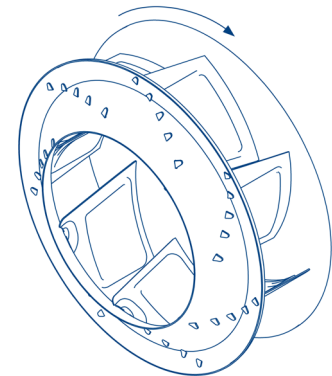
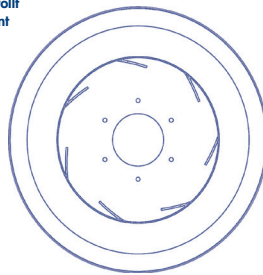
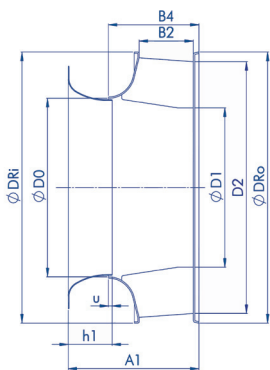
914 25th Street SE
Hickory, NC 28602
USA

Fon: +1.828.322.1951
Fax: +1.828.328.1336
info@punker.com

► www.punker-usa.com

Rad-Typen wheel types												Betriebsdaten operating data				Einströmdüse Einbaumaße inlet cone assembly dimensions				Taperlock-Naben Taperlock hubs			
												mit Lochkreis- aufnahme with variable pitch circle				mit Taperlock- Nabe with Taperlock-Hub							
D2	B2	Ø DRo	Ø DRi	Ø D0	Ø D1	B4	m	J	m	J	n_{max}	Type	u	h1	A1	Type	Ø dmin	Ø dmax	~A2	B3			
mm	mm	mm	mm	mm	mm	mm	kg	kg·m ²	kg	kg·m ²	rpm	ED11	mm	mm	mm		mm	mm	mm	mm			
inch	inch	inch	inch	inch	inch	inch	lbs	lb·ft ²	lbs	lb·ft ²			inch	inch	inch		inch	inch	inch	inch			
225	63	256	256	158,6	146,6	91,1	0,4	0,004	1,3	0,005	4700	225	2,25	36	124,8	BF12	11	32	133	99,6			
9"	2,48	10,08	10,08	6,24	5,77	3,59	0,88	0,095	2,87	0,119			0,09	1,42	4,91		0,43	1,26	5,25	3,92			
250	71	284	284	176,3	163	102	0,5	0,006	1,4	0,006	4200	250	2,5	40,1	139,6	BF12	11	32	148	110,5			
10"	2,80	11,18	11,18	6,94	6,42	4,02	1,10	0,142	3,09	0,142			0,10	1,58	5,50		0,43	1,26	5,83	4,35			
280	80	319	319	197,4	182,3	122,5	0,6	0,009	1,5	0,010	3750	280	2,8	45	164,7	BF12	11	32	165	123			
11"	3,15	12,56	12,56	7,77	7,18	4,82	1,32	0,214	3,31	0,237			0,11	1,77	6,48		0,43	1,26	6,50	4,84			
315	90	360	360	222,1	205,3	136,7	0,9	0,017	2,0	0,019	3350	315	3,15	50,8	184,3	SM12/ BF16	11/14	32/40(42)	185	137,45			
12.5"	3,54	14,17	14,17	8,74	8,08	5,38	1,98	0,403	4,41	0,451			0,12	2,00	7,26		0,43/0,55	1,26/1,57(1,65)	7,29	5,41			
355	100	404	404	250,3	231,1	151,7	1,1	0,027	2,2	0,029	2950	355	3,55	59,4	207,5	SM12/ BF16	11/14	32/40(42)	208	152,45			
14"	3,94	15,91	15,91	9,85	9,10	5,97	2,43	0,641	4,85	0,688			0,14	2,34	8,17		0,43/0,55	1,26/1,57(1,65)	8,20	6,00			
400	112	455	455	282	260,7	169,1	1,8	0,055	2,8	0,057	2650	400	4	65,7	230,8	SM12	11	32	232	169,95			
16"	4,41	17,91	17,91	11,10	10,26	6,66	3,97	1,305	6,17	1,353			0,16	2,59	9,09		0,43	1,26	9,12	6,69			
450	125	505	505	317,3	293,1	189,7	3,0	0,110	4,0	0,110	2350	450	4,5	73,6	258,8	SM12	11	32	261	191,95			
18"	4,92	19,88	19,88	12,49	11,54	7,47	6,61	2,610	8,82	2,610			0,18	2,90	10,19		0,43	1,26	10,28	7,56			
500	140	566	566	352,5	326	210,5	3,7	0,180	5,5	0,180	2100	500	5	82	287,5	SM20	14	50	290	212,75			
20"	5,51	22,28	22,28	13,88	12,83	8,29	8,16	4,271	12,13	4,271			0,20	3,23	11,32		0,55	1,97	11,1	8,38			
560	160	636	636	394,8	364,5	238,7	4,7	0,280	6,3	0,280	1850	560	5,6	92	325,1	SM20	14	50	327	240,95			
22"	6,30	25,04	25,04	15,54	14,35	9,40	10,36	6,645	13,89	6,645			0,22	3,62	12,80		0,55	1,97	12,89	9,49			
630	180	716	716	444,2	410,6	274,3	6,0	0,450	7,7	0,460	1550	630	6,3	100	368	SM20	14	50	363	269,55			
25"	7,09	28,19	28,19	17,49	16,17	10,80	13,23	10,679	16,98	10,916			0,25	3,94	14,49		0,55	1,97	14,30	10,61			

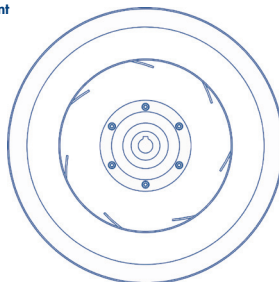
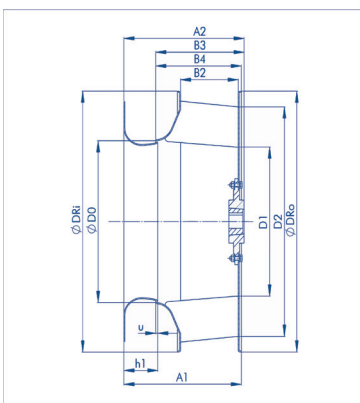
mit Lochkreisaufnahme / with variable pitch circle



Drehrichtung / Direction of rotation

Bsp: saugseitig gesehen: Rechtslauf (R)/
example: suction side view: clockwise rotation (R)

mit Taperlock-Nabe / with Taperlock-Hub



Design / Ausführung		
Material	Joining Method / Fügeverfahren	Blade Geometry / Schaufelgeometrie
S Steel / Stahl	T Tabbed / gerollt	L Laminar
A Aluminum / Aluminium	W Welded / geschweißt	A Airfoil / profiliert

punker GmbH

Niewark 1
24340 Eckernförde
Germany

Fon: +49.4351.472.0

Fax: +49.4351.472.740

info@punker.de

► www.punker.com

punker LLC

914 25th Street SE
Hickory, NC 28602
USA

Fon: +1.828.322.1951

Fax: +1.828.328.1336

info@punker.com

► www.punker-usa.com

Allgemeines:

Dlight ist eine speziell für die HVAC-Industrie entwickelte Baureihe. Sie zeichnet sich durch ein optimales Preis-Leistungsverhältnis aus und eignet sich besonders für den freilaufenden Einsatz ohne Spiralgehäuse.

Technische Merkmale:

- Sehr hoher statischer Wirkungsgrad
- Aluminiumausführung
- Temperaturbereich -20°C bis +60°C
- Zyklustest zur Bestätigung der Drehzahlfestigkeit
- Halbkeilwuchtung nach ISO 8821 (gilt nur für Nabenausführung)
- Wuchtgüte G6,3 nach DIN ISO 21940-11
- Kompatibel zu diversen AC/EC-Motoren 50/60Hz

Bitte beachten!

- Einbau- und Funktionsprüfung durchführen
- Ausgelegt für Dauerbetrieb S1
- Wuchtprüfung im eingebauten Zustand wird empfohlen.
Evtl. hat ein Systemwuchten zu erfolgen (Schwingschnellen < 4mm/s)
- Bei Drehzahlregelung sind die Resonanzen zu beachten
- Einbau und Inbetriebnahme nur von qualifiziertem Personal
- Für technische Informationen siehe Ventilatorräder Datenblatt 0.0.0.01 / ...02
- Einsatz des Laufrades ausschließlich mit der dazugehörigen Einströmdüse ED 11

Hinweis: Weitere Informationen über Sondergeometrien, Drehzahlfestigkeiten, Gewichte und weitere technische Informationen rund um unsere Produkte stellen wir Ihnen gerne zur Verfügung – Kontaktieren Sie uns bitte.

General Information:

The **Dlight** series is designed specifically for the HVAC industry. It performs well in free blowing applications without a scroll type housing and offers a good price performance ratio.

Technical features:

- High static efficiency
- Aluminum execution
- Temperature range of -20°C to +60°C (-4°F to 140°F)
- Confirmed durability through cycle fatigue testing
- Half key balance according to ISO 8821 (applies hub-execution only)
- Balance rating G6.3 according to DIN ISO 21940-11
- Compatible with various AC/EC motors 50/60Hz

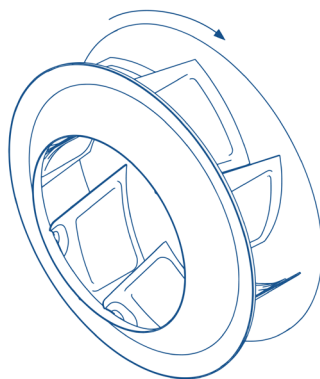
Note!

- Perform installation and start-up checks
- Designed for continuous operation
- Balance check with possible trim balance is recommended.
System max. imbalance velocity of <0.158 in/sec (4 mm/sec) is recommended
- When using VSD, system resonant frequencies must be avoided
- Installation and start-up should be carried out by qualified personnel only
- For technical information please refer to fan wheels data sheet 0.0.0.01 / ...02
- Use this fan wheel only with the corresponding inlet cone ED11

Note: Additional information regarding special dimensional designs, max speeds, weights and other technical data of our products is available. Please contact us.

Bestellbeispiel/ order example:

Dlight ATL **400 R**
D2 Drehrichtung/ direction of rotation:
R = rechts/ clockwise



Drehrichtung / Direction of rotation

Bsp: saugseitig gesehen: Rechtslauf (R)/
example: suction side view: clockwise rotation (R)